

УТВЕРЖДАЮ:
Председатель комитета Ивановской области
по лесному хозяйству

должность

М.Ю. Яковлев

фамилия, имя и отчество (при наличии)

дата

Акт

лесопатологического обследования № 799-2022

лесных насаждений ОГКУ "Пучежское лесничество" (лесничество, лесопарк)
Ивановская область (субъект Российской Федерации)

Способ лесопатологического обследования: 1. Визуальный
2. Инструментальный

Место проведения

Участковое лесничество	Урочище (дача)	Квартал	Выдел	Площадь выдела, га	Лесопатологический выдел	Площадь лесопатологического выдела, га
Пучежское		15	24	2,5	1	1,00

Лесопатологическое обследование проведено на площади 1,00 га.

Кадастровый номер участка: 37:14:000000:0001
для участков, предоставленных в постоянное (бессрочное пользование, аренду)

Документ о праве пользования: Договор аренды лесного участка от 09.06.2011 б/н

(тип документа о праве пользования, дата, номер, вид разрешенного использования лесов)

2. Инструментальное (детальное) обследование лесных насаждений.

(раздел включается в акт в случае проведения лесопатологического обследования инструментальным способом)

2.1. Лесничество ОГКУ "Пучежское лесничество" Участковое лесничество

Пучежское Урочище (дача) -

Квартал 15 Выдел 24 Лесопатологический выдел 1

Наличие ограничений или особенностей участка, влияющих на назначение СОМ:

ОЗУ - Другие особо защитные участки лесов

(отметка о наличии ООПТ, ОЗУ, водоохранной зоны, радиоактивного загрязнения лесов, угрозы возникновения очагов вредных организмов или пожарной опасности в лесах).

2.2. Фактическая таксационная характеристика лесного насаждения соответствует
не соответствует таксационному описанию (нужное подчеркнуть).

Причины несоответствия: -

Ведомость лесных участков с выявленными несоответствиями таксационным описаниям приведена в приложении 1 к Акту

2.3. Состояние насаждений:

С нарушенной устойчивостью (средневзвешенная категория состояния $\geq 1,51 - \leq 4,5$)

С утраченной устойчивостью (средневзвешенная категория состояния $\geq 4,5$)

Устойчивое (средневзвешенная категория состояния $< 1,5$)

2.4. Причины ослабления, повреждения, средневзвешенная категория состояния насаждения:

воздействия сильных ветров прошлых лет, повлекшие наклон более 10° , изгиб или вывал деревьев (код 821), воздействия шквалистых и ураганных ветров прошлых лет, повлекшие слом стволов деревьев (код 822). Средневзвешенная категория состояния насаждения - 3,8 (усыхающее лесное насаждение).

2.4.1. Заселено (отработано) стволовыми вредителями:

Вид вредителя	Порода	Встречаемость заселенных деревьев, % от запаса породы	Встречаемость отработанных деревьев, % от запаса породы	Степень заселения лесного насаждения (слабая, средняя, сильная)
1	2	3	4	5

2.4.2. Повреждено огнем:

Вид пожара	Порода	Состояние корневых лап		Состояние корневой шейки		Высушивание луба		Обугленность древесины более 1/3 высота ствола	
		Процент поврежденных огнем корней	Процент деревьев с данным повреждением	Обугленность древесины корневой шейки по окружности (1/4; 2/4; 3/4; более 3/4)	Процент деревьев с данным повреждением	По окружности (1/4; 2/4; 3/4)	Процент деревьев с данным повреждением	По окружности ствола (1/4; 2/4; 3/4; более 3/4)	Процент деревьев с данным повреждением

2.4.3. Поражено болезнями:

Болезнь / возбудитель	Порода	Встречаемость (% от запаса насаждения)	Степень поражения лесного насаждения (слабая, средняя, сильная)

2.5. Выборке подлежит 70,0 % деревьев (указывается общий % запаса деревьев, подлежащих рубке, от общего запаса насаждения),

в том числе:

без признаков ослабления	_____	% (причины назначения);	_____
ослабленных	_____	% (причины назначения)	_____
сильно ослабленных	_____	% (причины назначения)	_____
усыхающих	_____	% (причины назначения)	_____
свежего сухостоя	_____	%;	
свежего ветровала	_____	%;	
свежего бурелома	_____	%;	
старого сухостоя	_____	%;	
старого ветровала	<u>60,0</u>	%;	
старого бурелома	<u>10,0</u>	%;	

2.6. Полнота лесного насаждения после уборки деревьев, подлежащих рубке, составит 0,2

Критич. полнота для данной категории лесн. насаж. и преобл. породы составляет не лимитируется

ЗАКЛЮЧЕНИЕ к инструментальному обследованию участка.

С целью предотвращения негативных процессов или снижения ущерба от их воздействия назначено:

Участковое лесничество	Урочище (дача)	Квартал	Выдел	Площадь выдела, га	Лесопатологический выдел	Площадь лесопатологического выдела	Вид мероприятия	Площадь мероприятия, га	Породы	Доля вынужденной древесины по запасу, %	Рекомендуемый срок проведения мероприятия
1	2	3	4	5	6	7	8	9	10	11	12
Пучежское	-	15	24	2,5	1	1,00	ВСП	1,00	Б, С	70,0	до 16.09.2024 г.

Согласно п. 47 приказа Минприроды РФ № 910 от 09.11.2020 г. в лесных насаждениях с наличием погибших деревьев, составляющих более 50% от запаса насаждения, поврежденного в результате воздействия сильных ветров, тяжести снега, затопления, упавших в результате пожара, назначение СОМ проводится визуально, а недостающая информация переносится из таксационных описаний.

Ведомость временной пробной площади и абрис лесного участка прилагаются (приложение Меры по обеспечению возобновления: в соответствии с правилами лесовосстановления РЕКОМЕНДАЦИИ по проведению мероприятий, не относящихся к мероприятиям по предупреждению распространения вредных организмов.

- соблюдение Правил пожарной безопасности в лесах, Правил заготовки древесины, обеспечение мероприятий по лесовосстановлению лесов в соответствии с Правилами лесовосстановления.

- своевременная вывозка заготовленной древесины;

- надзор за состоянием насаждения.

Дата проведения ЛПО 16.09.2022 г.

Дата составления документа 19.09.2022 г.

Исполнитель работ по проведению лесопатологического обследования:

Фамилия, имя и отчество (при наличии) Коноваленко М.С.

Организация АБУ ИО "Центр по охране лесов Ивановской области"

Должность инженер

Подпись [подпись] Телефон 89158492467

ВРЕМЕННАЯ ПРОБНАЯ ПЛОЩАДЬ № _____

1.1. Субъект Российской Федерации _____ Ивановская область _____

Лесничество _____ ОГКУ "Пучежское лесничество" _____

Участковое лесничество _____ Пучежское _____ Урочище (дача) _____

Квартал _____ 15 _____ Выдел _____ 24 _____ Площадь выдела _____ 2,5 _____ га.

Лесопатологический выдел _____ 1 _____ Площадь лесопатологического выдела _____ 1,00 _____ га.

1.2. Метод перече́та:

Сплошной, ленты пере́чета, круговые площадки постоянного радиуса, реласкопические площадки
(нужное подчеркнуть)

Количество лент/площадок _____ - _____ шт. Размеры площадок (длина × ширина/радиус) _____ - _____ м.

Размер временной пробной площади: _____ - _____ га.

1.3. Фактическая таксационная характеристика насаждения:

Состав _____ 8Б2С _____ возраст _____ 65 _____ лет; тип леса _____ ЕЧ _____ полнота _____ 0,7 _____

бонитет _____ 1 _____ Запас на га _____ 250,0 _____ кбм Возобновление _____ - _____

1.4. Номер очага вредных организмов: _____ - _____

Тип очага вредных организмов: _____ эпизодический _____ хронический _____ (подчеркнуть)

Фаза развития очага вредных организмов: _____ начальная, _____ нарастания численности,
собственно вспышка, кризис _____ (подчеркнуть)

1.5. Причина ослабления, повреждения насаждения и время:

воздействия сильных ветров прошлых лет, повлекшие наклон более 10°, изгиб или вывал деревьев (код 821), воздействия шквалистых и ураганных ветров прошлых лет, повлекшие слом стволов деревьев (код 822).

Состояние насаждения : _____ усыхающее лесное насаждение _____

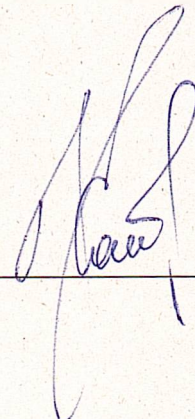
Средневзвешенная категория состояния насаждения : _____ 3,80 _____

1.6. Назначенные мероприятия: _____ выборочная санитарная рубка _____

Исполнитель работ по проведению лесопатологического обследования:

Фамилия, имя и отчество (при наличии) _____ Коноваленко М.С. _____ Подпись _____

Дата составления документа _____ 19.09.2022 г. _____



ВЕДОМОСТЬ ПЕРЕЧЕТА ДЕРЕВЬЕВ
(для сплошного, ленточного и перече́та на круговых площадках постоянного радиуса)

По насаждению

средневзвешенная категория состояния

3,80

Ступени толщины, см	Количество деревьев по категориям состояния, шт.																Всего		
	1		2		3		4		5		5 (а,б,в)			5 (г,д,е)			шт. / куб.м	в т.ч. подлежит рубке, %	
	Н	З	Н	З	Н	З	Н	З	Н	З	Н	З	О	Н	З	О			
8	-	-	-	-	-	-	-	-	-	-	-	-	-	-	-	-	-	-	-
12	-	-	-	-	-	-	-	-	-	-	-	-	-	-	-	-	-	-	-
16	-	-	-	-	-	-	-	-	-	-	-	-	-	-	-	-	-	-	-
20	-	-	-	-	-	-	-	-	-	-	-	-	-	-	-	-	-	-	-
24	-	-	-	-	-	-	-	-	-	-	-	-	-	-	-	-	-	-	-
28	-	-	-	-	-	-	-	-	-	-	-	-	-	-	-	-	-	-	-
32	-	-	-	-	-	-	-	-	-	-	-	-	-	-	-	-	-	-	-
36	-	-	-	-	-	-	-	-	-	-	-	-	-	-	-	-	-	-	-
40	-	-	-	-	-	-	-	-	-	-	-	-	-	-	-	-	-	-	-
44	-	-	-	-	-	-	-	-	-	-	-	-	-	-	-	-	-	-	-
48	-	-	-	-	-	-	-	-	-	-	-	-	-	-	-	-	-	-	-
52	-	-	-	-	-	-	-	-	-	-	-	-	-	-	-	-	-	-	-
56	-	-	-	-	-	-	-	-	-	-	-	-	-	-	-	-	-	-	-
60	-	-	-	-	-	-	-	-	-	-	-	-	-	-	-	-	-	-	-
Итого, шт.	-	-	-	-	-	-	-	-	-	-	-	-	-	-	-	-	-	-	-
Итого, куб.м	-	-	-	-	-	-	-	-	-	-	-	-	-	-	-	-	-	-	-
Итого, % от запаса по насаждению	-	-	-	-	-	-	-	-	-	-	-	-	-	-	-	-	-	-	-

Условные обозначения: Н - не заселено (не поражено, не повреждено), З - заселено стволовыми вредителями (поражено болезнями, повреждено огнем), О - обработано стволовыми вредителями.

Порода:

Б

Средневзвешенная категория состояния

3,80

Ступени толщины, см	Количество деревьев по категориям состояния, шт.																Всего	
	1		2		3		4		5		5 (а,б,в)			5 (г,д,е)			шт. / куб.м	в т.ч. подлежит рубке, %
	Н	З	Н	З	Н	З	Н	З	Н	З	Н	З	О	Н	З	О		
1	2	3	4	5	6	7	8	9	10	11	12	13	14	15	16	17	18	19
8	-	-	-	-	-	-	-	-	-	-	-	-	-	-	-	-	-	-
12	-	-	-	-	-	-	-	-	-	-	-	-	-	-	-	-	-	-
16	-	-	-	-	-	-	-	-	-	-	-	-	-	-	-	-	-	-
20	-	-	-	-	-	-	-	-	-	-	-	-	-	-	-	-	-	-
24	-	-	-	-	-	-	-	-	-	-	-	-	-	-	-	-	-	-
28	-	-	-	-	-	-	-	-	-	-	-	-	-	-	-	-	-	-
32	-	-	-	-	-	-	-	-	-	-	-	-	-	-	-	-	-	-
36	-	-	-	-	-	-	-	-	-	-	-	-	-	-	-	-	-	-
40	-	-	-	-	-	-	-	-	-	-	-	-	-	-	-	-	-	-
44	-	-	-	-	-	-	-	-	-	-	-	-	-	-	-	-	-	-
48	-	-	-	-	-	-	-	-	-	-	-	-	-	-	-	-	-	-
52	-	-	-	-	-	-	-	-	-	-	-	-	-	-	-	-	-	-
56	-	-	-	-	-	-	-	-	-	-	-	-	-	-	-	-	-	-
60	-	-	-	-	-	-	-	-	-	-	-	-	-	-	-	-	-	-
Итого, шт.	-	-	-	-	-	-	-	-	-	-	-	-	-	-	-	-	-	-
Итого, куб.м	-	-	-	-	-	-	-	-	-	-	-	-	-	-	-	-	-	-
Итого, % от запаса по породе	-	-	-	-	-	-	-	-	-	-	-	-	-	-	-	-	-	-

Причины назначения в рубку деревьев категорий состояния:

- 1
- 2
- 3
- 4

Порода: С среднезвешенная категория состояния 3,80

Ступени толщины, см	Количество деревьев по категориям состояния, шт.																Всего	
	1		2		3		4		5		5 (а,б,в)			5 (г,д,е)			шт. / куб.м	в т. ч. подлежи т рубке, %
	Н	З	Н	З	Н	З	Н	З	Н	З	Н	З	О	Н	З	О		
1	2	3	4	5	6	7	8	9	10	11	12	13	14	15	16	17	18	19
8	-	-	-	-	-	-	-	-	-	-	-	-	-	-	-	-	-	-
12	-	-	-	-	-	-	-	-	-	-	-	-	-	-	-	-	-	-
16	-	-	-	-	-	-	-	-	-	-	-	-	-	-	-	-	-	-
20	-	-	-	-	-	-	-	-	-	-	-	-	-	-	-	-	-	-
24	-	-	-	-	-	-	-	-	-	-	-	-	-	-	-	-	-	-
28	-	-	-	-	-	-	-	-	-	-	-	-	-	-	-	-	-	-
32	-	-	-	-	-	-	-	-	-	-	-	-	-	-	-	-	-	-
36	-	-	-	-	-	-	-	-	-	-	-	-	-	-	-	-	-	-
40	-	-	-	-	-	-	-	-	-	-	-	-	-	-	-	-	-	-
44	-	-	-	-	-	-	-	-	-	-	-	-	-	-	-	-	-	-
48	-	-	-	-	-	-	-	-	-	-	-	-	-	-	-	-	-	-
52	-	-	-	-	-	-	-	-	-	-	-	-	-	-	-	-	-	-
56	-	-	-	-	-	-	-	-	-	-	-	-	-	-	-	-	-	-
60	-	-	-	-	-	-	-	-	-	-	-	-	-	-	-	-	-	-
Итого, шт.	-	-	-	-	-	-	-	-	-	-	-	-	-	-	-	-	-	-
Итого, куб.м	-	-	-	-	-	-	-	-	-	-	-	-	-	-	-	-	-	-
Итого, % от запаса по породе	-	-	-	-	-	-	-	-	-	-	-	-	-	-	-	-	-	-

Причины назначения в рубку деревьев категорий состояния:

1
2
3
4

Порода: _____ среднезвешенная категория состояния _____

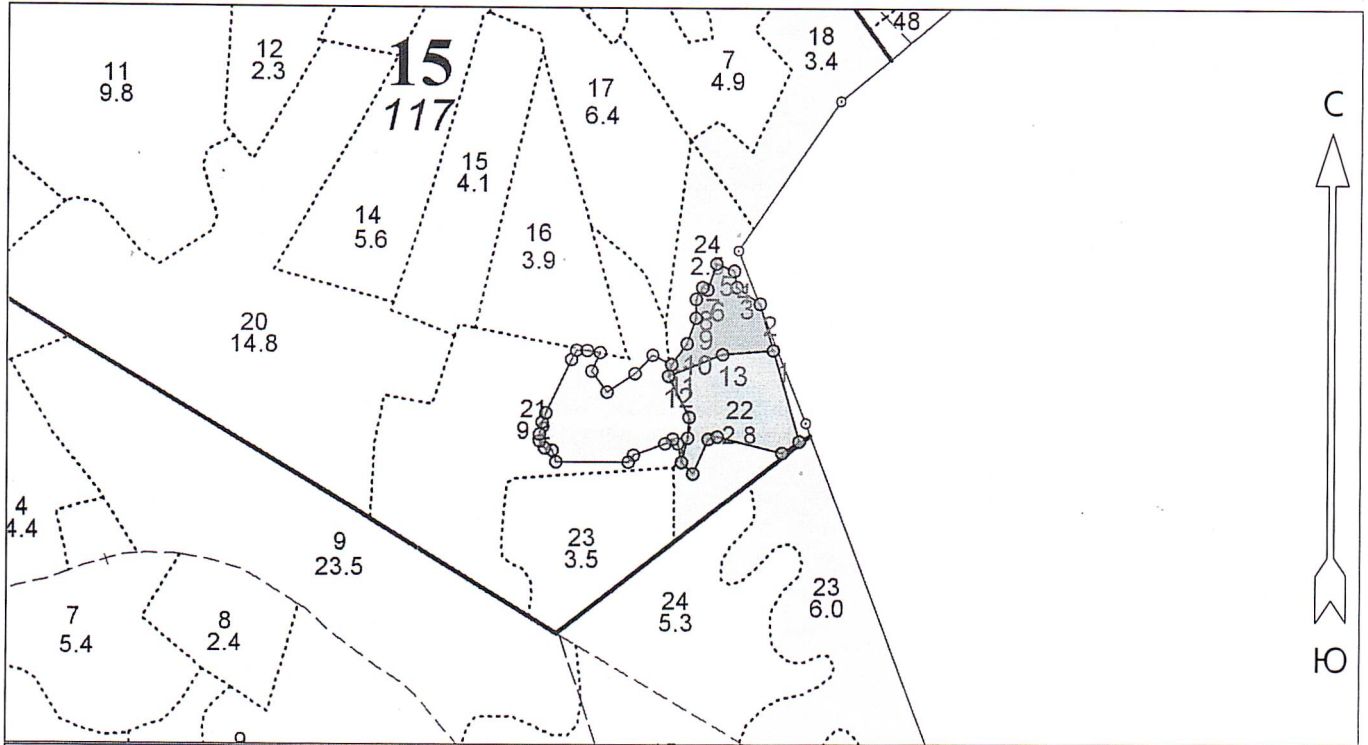
Ступени толщины, см	Количество деревьев по категориям состояния, шт.																Всего	
	1		2		3		4		5		5 (а,б,в)			5 (г,д,е)			шт. / куб.м	в т. ч. подлежи т рубке, %
	Н	З	Н	З	Н	З	Н	З	Н	З	Н	З	О	Н	З	О		
8	-	-	-	-	-	-	-	-	-	-	-	-	-	-	-	-	-	-
12	-	-	-	-	-	-	-	-	-	-	-	-	-	-	-	-	-	-
16	-	-	-	-	-	-	-	-	-	-	-	-	-	-	-	-	-	-
20	-	-	-	-	-	-	-	-	-	-	-	-	-	-	-	-	-	-
24	-	-	-	-	-	-	-	-	-	-	-	-	-	-	-	-	-	-
28	-	-	-	-	-	-	-	-	-	-	-	-	-	-	-	-	-	-
32	-	-	-	-	-	-	-	-	-	-	-	-	-	-	-	-	-	-
36	-	-	-	-	-	-	-	-	-	-	-	-	-	-	-	-	-	-
40	-	-	-	-	-	-	-	-	-	-	-	-	-	-	-	-	-	-
44	-	-	-	-	-	-	-	-	-	-	-	-	-	-	-	-	-	-
48	-	-	-	-	-	-	-	-	-	-	-	-	-	-	-	-	-	-
52	-	-	-	-	-	-	-	-	-	-	-	-	-	-	-	-	-	-
56	-	-	-	-	-	-	-	-	-	-	-	-	-	-	-	-	-	-
60	-	-	-	-	-	-	-	-	-	-	-	-	-	-	-	-	-	-
Итого, шт.	-	-	-	-	-	-	-	-	-	-	-	-	-	-	-	-	-	-
Итого, куб.м	-	-	-	-	-	-	-	-	-	-	-	-	-	-	-	-	-	-
Итого, % от запаса по породе	-	-	-	-	-	-	-	-	-	-	-	-	-	-	-	-	-	-

Причины назначения в рубку деревьев категорий состояния:

1
2
3
4

Абрис участка
Пучежское уч лес-во кв 15 выд 24 пл 1,0га

M 1 : 10000



Условные обозначения

Эксплуатационный участок

№ квартала	№ выдела	№ лесопатологического выдела	Размеры ленты (круговой площадки) перечёта				Координаты начала, конца и поворотных точек лент перечёта / центров круговых площадок перечёта
			№ ленты (площадки)	Длина, м	Ширина, м	Радиус, м	
15	24	1					

Пространственное размещение лесопатологических выделов
(включается в Акт при выделении лесопатологических выделов, для указания пространственного расположения повреждённых и погибших насаждений)

Номера точек	Координаты		9	57° 05' 21.20009"	42° 44' 29.80034"
	Широта	Долгота			
1	57° 05' 19.80927"	42° 44' 35.89545"	11	57° 05' 19.20013"	42° 44' 27.90025"
2	57° 05' 21.80106"	42° 44' 34.84769"	12	57° 05' 18.69694"	42° 44' 27.65426"
3	57° 05' 22.50004"	42° 44' 33.00027"	13	57° 05' 19.63815"	42° 44' 31.90608"
4	57° 05' 23.20004"	42° 44' 32.80031"			
5	57° 05' 23.50006"	42° 44' 31.40040"			
6	57° 05' 22.40007"	42° 44' 30.70038"			
7	57° 05' 22.50008"	42° 44' 30.30040"			
8	57° 05' 22.00009"	42° 44' 29.80039"			

Исполнитель работ по проведению лесопатологического обследования:

Фамилия, имя и отчество (при наличии) Коноваленко М.С.

Подпись

Дата составления документа 19.09.2022

Фотофиксация лесных насаждений



Исполнитель работ по проведению лесопатологического обследования:

Фамилия, имя и отчество (при наличии)

Коноваленко М.С.

Подпись

19.09.2022 г.

